

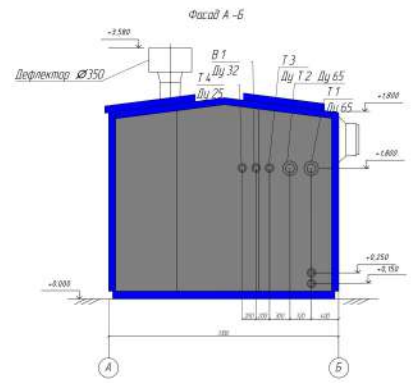
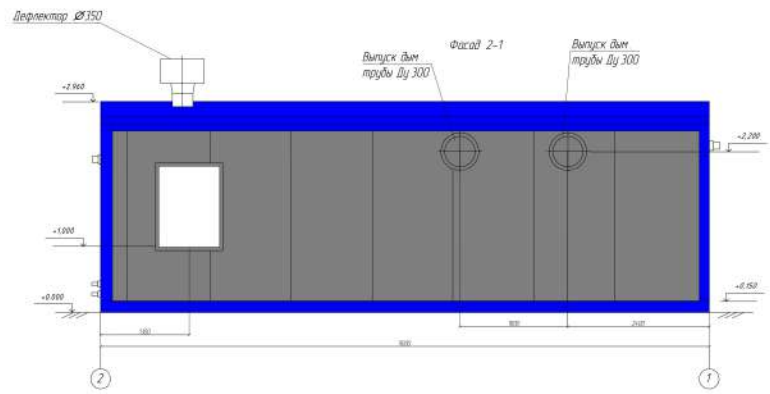
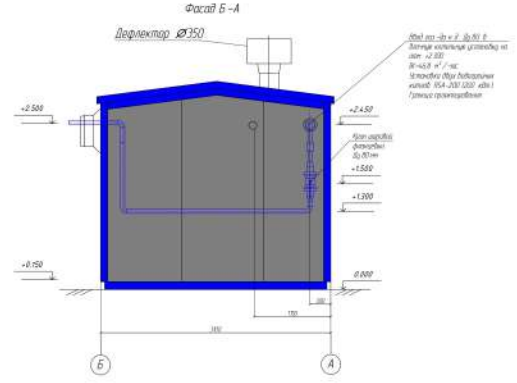
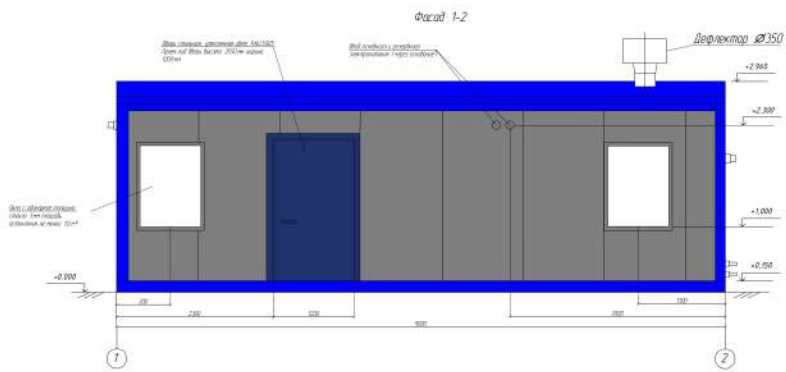
Экспликация зданий и сооружений

№ по плану	Наименование	Коды по плану
1	Блочная котельная с установкой котла мощностью 430 кВт	

УСЛОВНЫЕ ОБОЗНАЧЕНИЯ

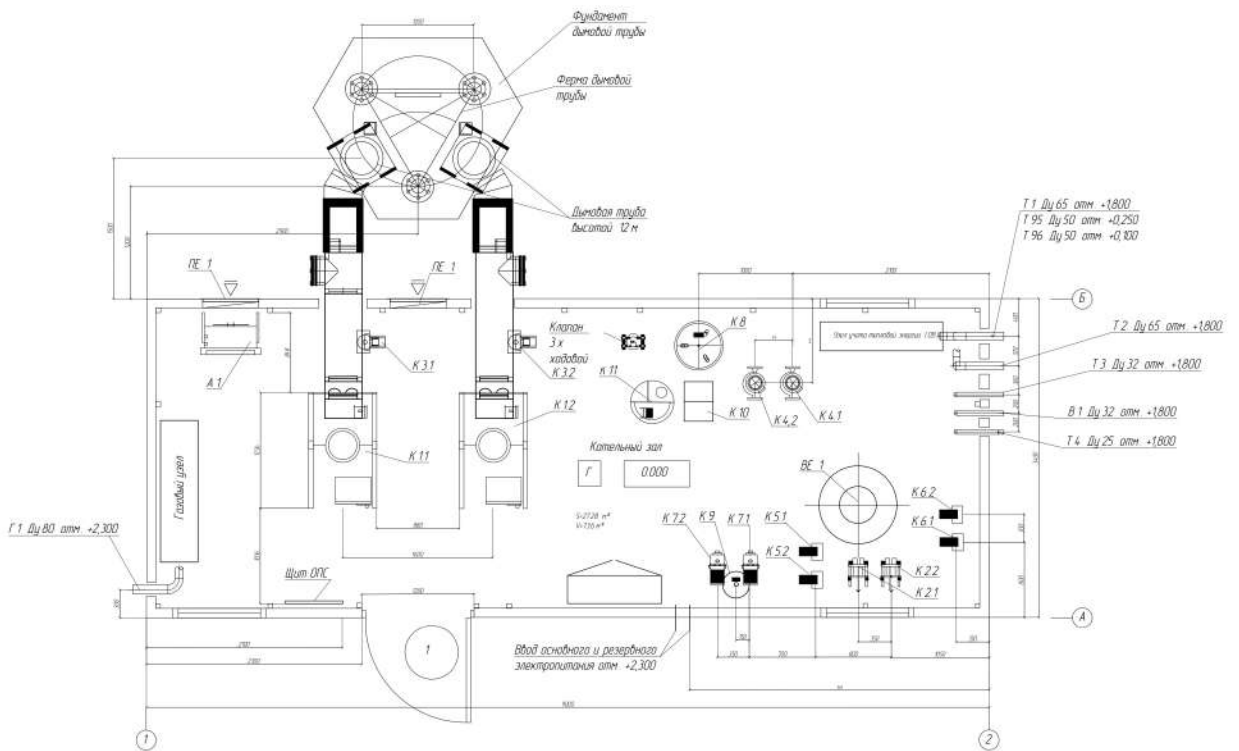
Изображение	Наименование
	Проектный газопровод низкого давления стальной
	Существующий газопровод низкого давления стальной
	Демонтируемый газопровод низкого давления стальной
	Канализация
	Водоотвод хозяйственно-питьевой
	Существующая ЛЭП 0,4кВ
	Плановая ориентировка

Лист		Дата		Исполнитель		Проверенный		Инженер	
1	1								
Составление: 08/02/08									
Исполнение: 08/02/08									
Проверка: 08/02/08									
Инженер: Д'ЯКОВ Р.И.									



- Условные обозначения**
- T 1 - трубопровод подающий системы теплоснабжения.
  - T 2 - трубопровод обратный системы теплоснабжения.
  - T 3 - трубопровод подающий системы ГВС.
  - T 4 - трубопровод обратный системы ГВС.
  - В 1 - водопровод хозяйственно-питьевой.
  - T 95 - трубопровод канализационный напорный.
  - T 96 - трубопровод канализационный безнапорный.
  - К 3 - канализация производственная.
  - Г 1 - газопровод низкого давления.
  - Г 5 - газопровод среднеточный.

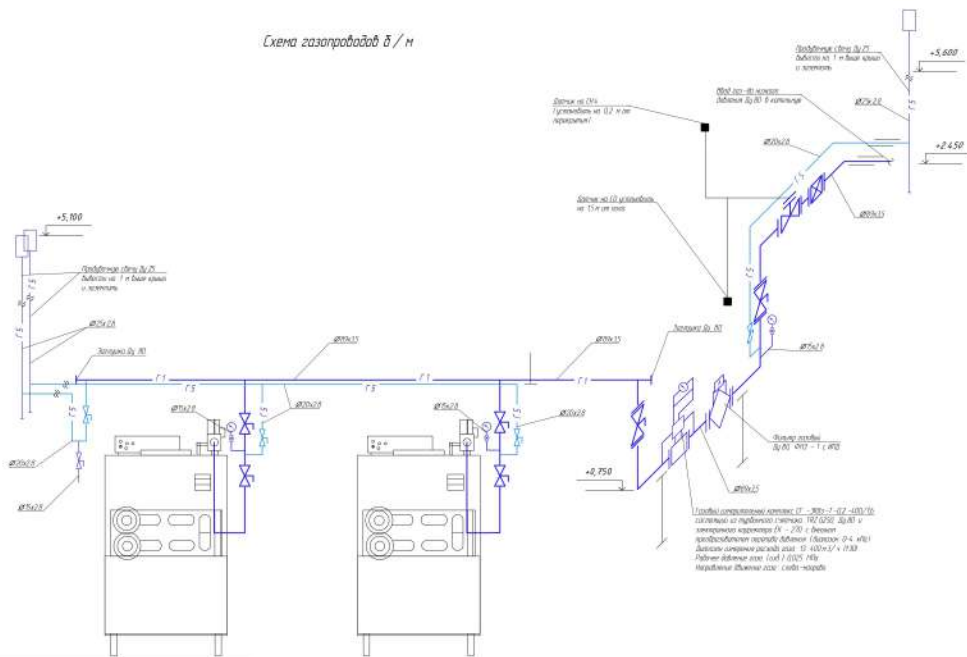
				08/10/08			
Диагност	Инженер	Дизайнер	Дизайнер	Инженер	Инженер	Инженер	Инженер
Федотов	Сидоров	Иванов	Петров	Смирнов	Козлов	Васильев	Попов
				(подпись архитектора) 08/10/08			
				(подпись инженера) 08/10/08			



- Словные обозначения:**  
 T.1 - трубопровод подачи системы теплоснабжения  
 T.2 - трубопровод обратной теплоснабжения  
 T.3 - трубопровод подачи системы ГВС  
 T.4 - трубопровод обратной системы ГВС  
 B.1 - подающий хозяйственно-питьевой  
 T.95 - трубопровод канализационный напорный  
 T.96 - трубопровод канализационный безнапорный  
 K.3 - канализация производственная  
 Г.1 - газопровод низкого давления  
 Г.5 - газопровод продувочный

08/07/08			
Исполн.	Проверен.	Дата	Лист
С.И.И.	С.И.И.	2008	1
Содержание (составитель) (лист / всего)			4
Итого листов			08/07/08 РСК

Схема газопроводов в/н



ТЕХНИЧЕСКИЕ ХАРАКТЕРИСТИКИ, УСТАНОВЛИВАЕМОГО УЗЛА УЧЕТА РАСХОДА ГАЗА

№ п/п	Наименование, характеристики	Данные
1	Инертительный клапанчик	ГГ-ЖВз-Г 0,2-400/16
	Счетчик турбинный	ТХ2 G250/16 (Шу 80)
	- диапазон измерения расхода газа	13,400 м <sup>3</sup> / час. (1,30)
	- направление движения измеренной среды	слева - направо
	Электронный корректор с датчиком перепада давления	ЕК - 270
	- максимальное измерение абсолютное давление	2 кгс/см <sup>2</sup>
	- диапазон перепада давления	0-4 кгга
	Измеряемая среда	природный газ
	Температура окружающей среды	12-30 С
2	Шкаф телеметрии	Аксон XI
3	Блок питания	АСК 3
4	Переносный компьютер с программным обеспечением СООЗЖ с оптической связью	

01.02.01					
Вед.	Исполн.	Служ.	Испол.	Служ.	Испол.
Образование государственного университета "СП" - 4					
Степень бакалавр					
Специальность Физика					
Степень кандидат наук					
Специальность Физика					