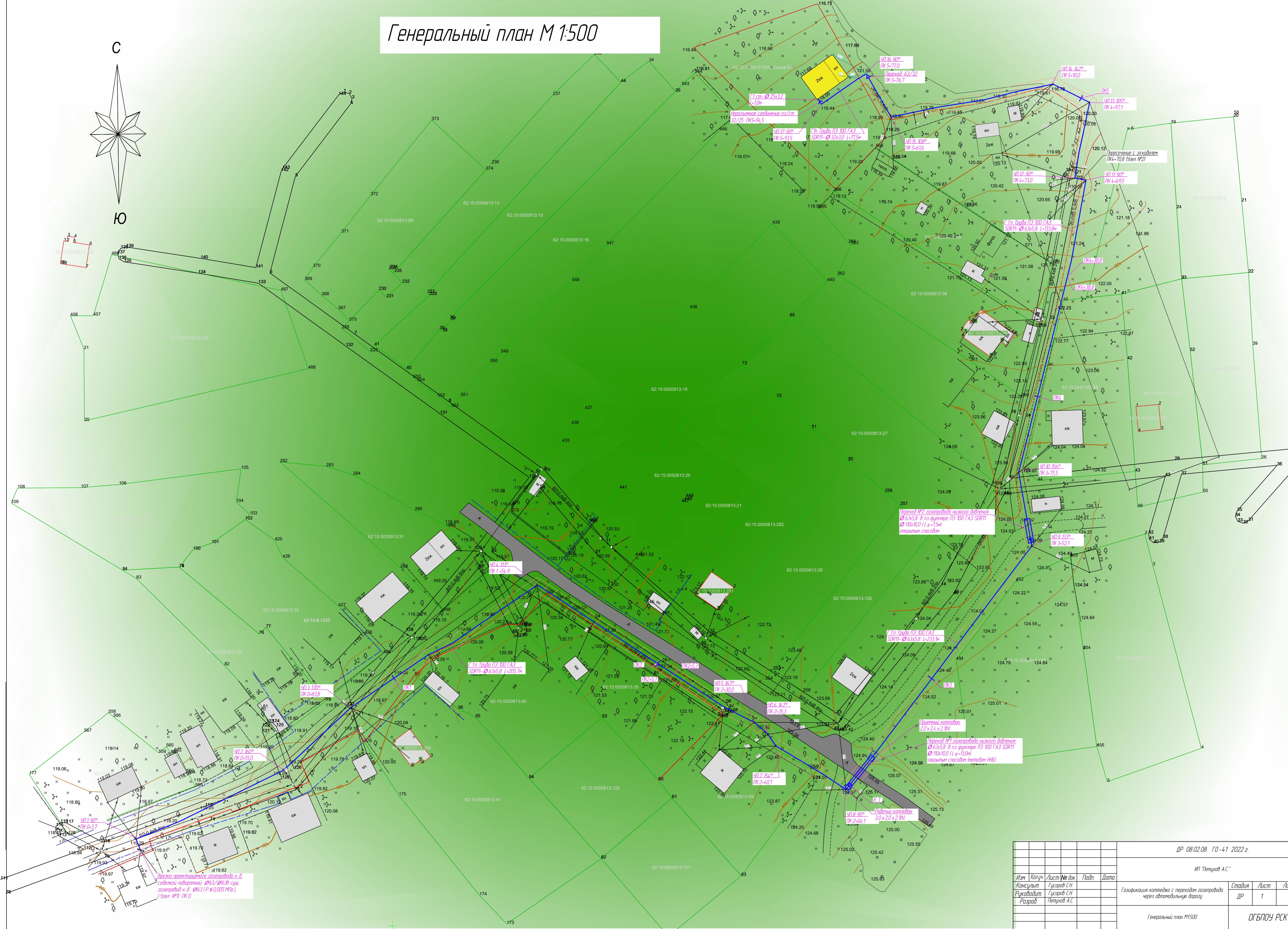
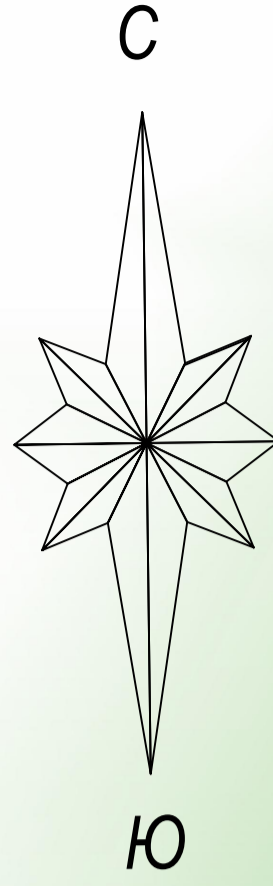
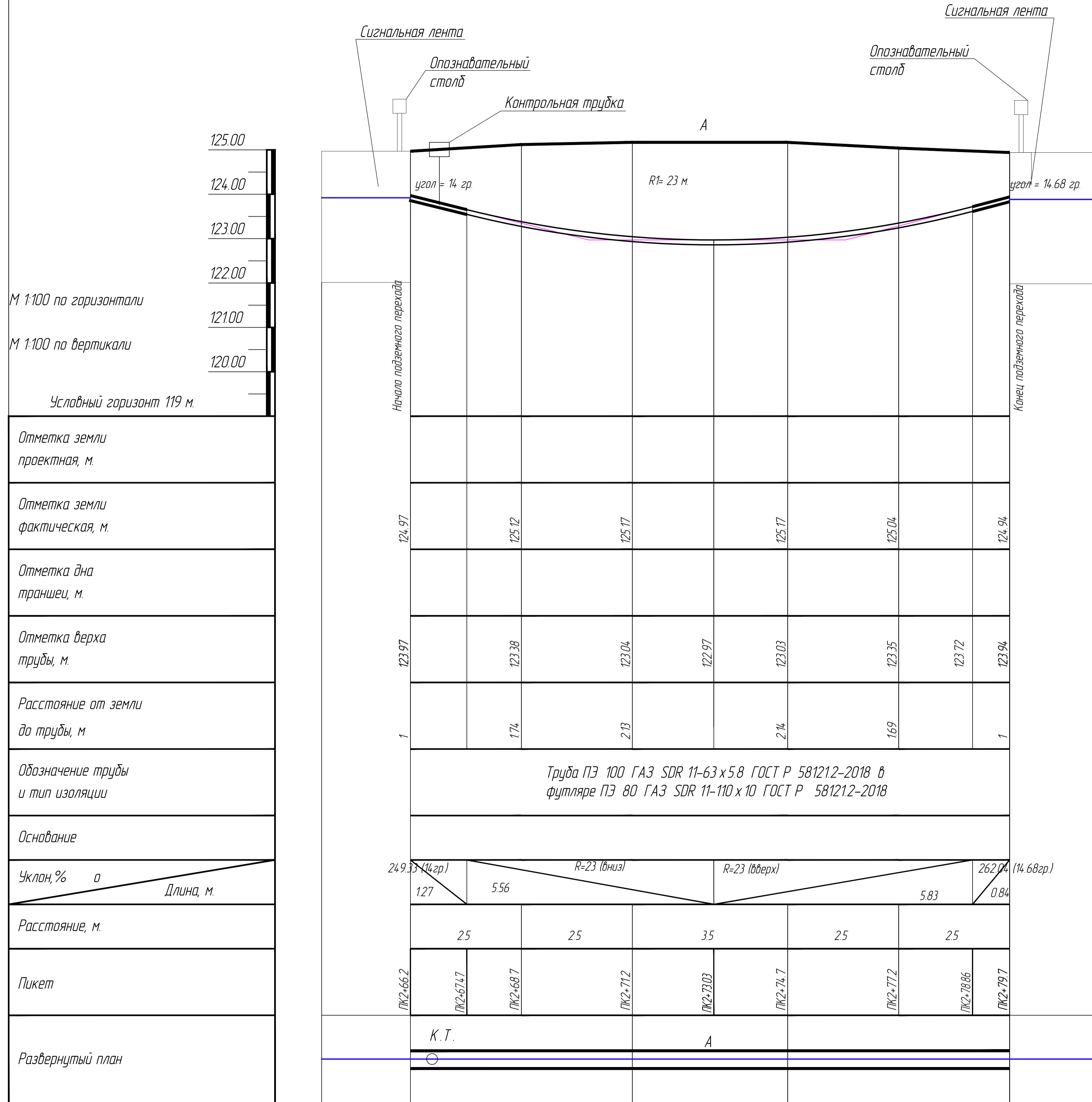


Генеральный план М 1:500



Продольный профиль



N п/п	Обозначение	Наименование	Кол.	Масса ед., кг.	Примечание
1	ГОСТ Р 58121.2-2018	Полиэтиленовый футляр Ø 110 x 10,0 L=13,5 м, шт	1		
3		Рабочий котлован, шт	1		V=12,6 м ³
4		Приемный котлован, шт	1		V=10,08 м ³
5		Прямаяк для откачки воды, шт	1		V=0,21 м ³
6		Прямаяк для сварки стыков, шт	1		V=1,78 м ³
7		Настил из досок δ=50мм для рабочего котлована и прямаяка, м ²	6,0		
8		Бревна Ø160мм l=3,0 м для настила, шт/м ³	3/0,18		
9		Щиты из досок δ=50мм для крепления стенок рабочего котлована, м ²	-		
10		Обратная засыпка грунта с послойным уплотнением, м ³	24,67		

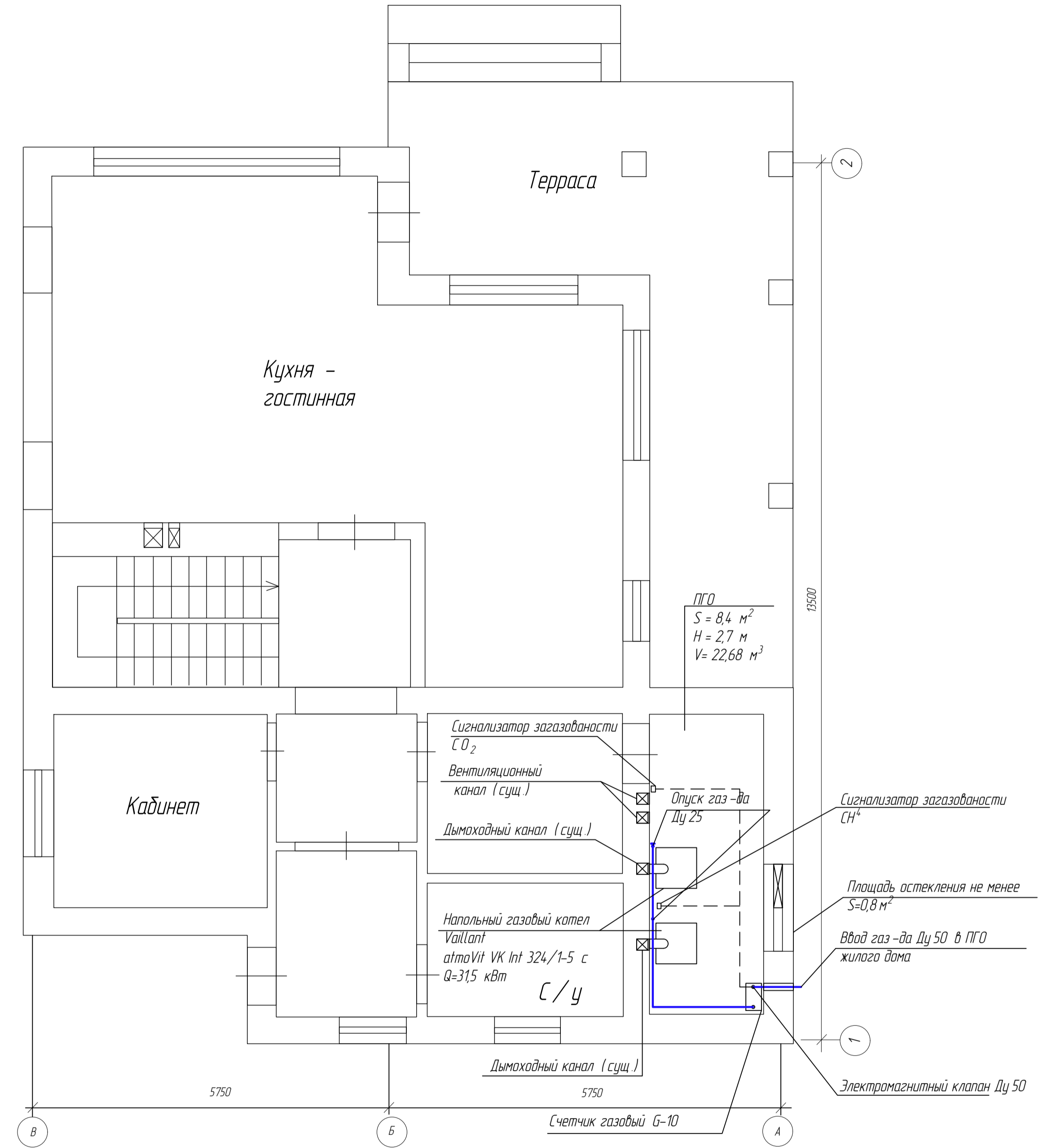
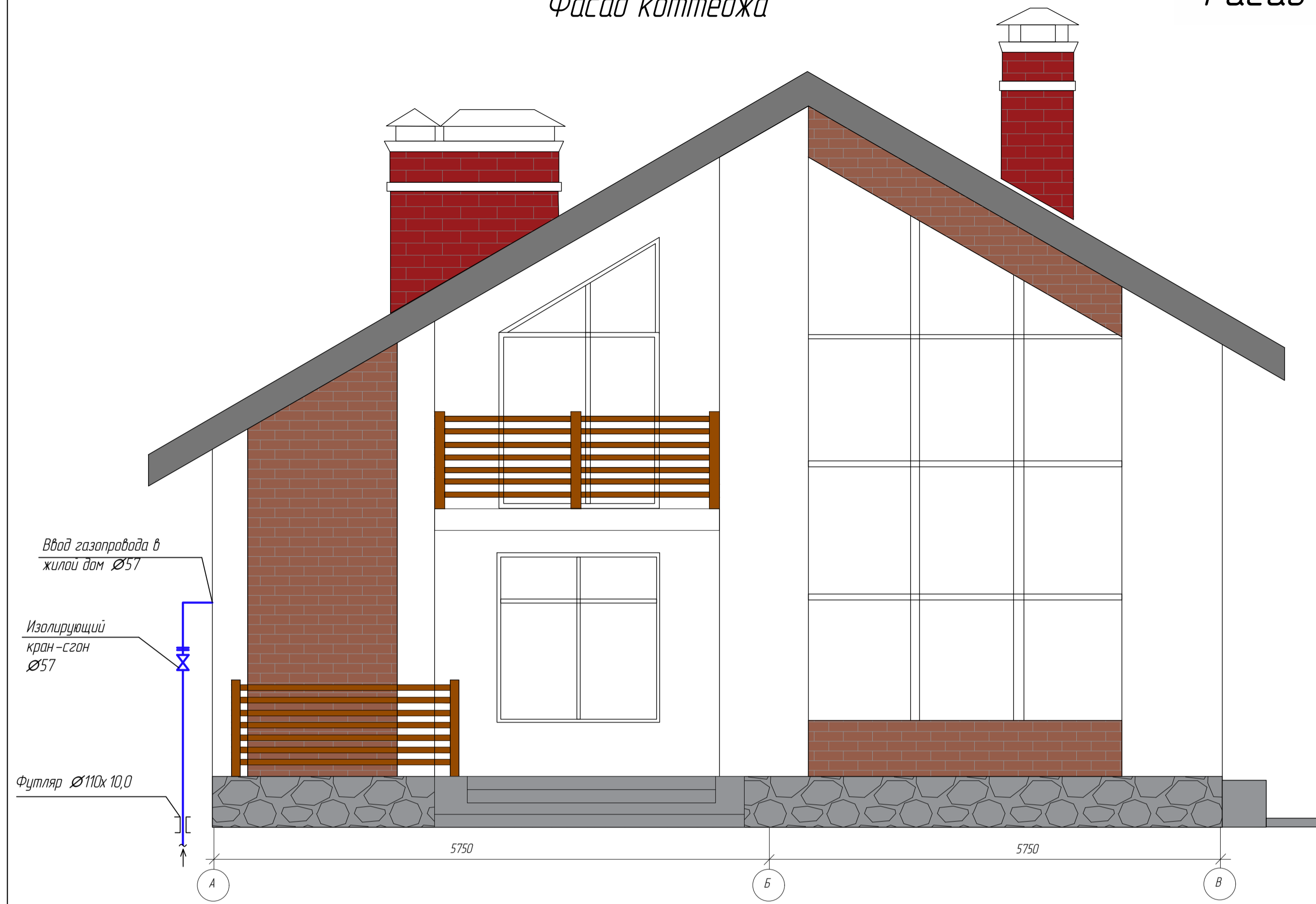
- Данный лист читать совместно с генеральным планом.
- Переход полиэтиленового газопровода запроектирован закрытым способом на установке УПГБ-25У. Переход выполнить полиэтиленовым футляром, внутри которого расположен полиэтиленовый газопровод. Из одного края футляра в верхней точке уклона вывести контрольную трубку под ковер. Концы футляра уплотнить диэлектрическим материалом.
- Отметка дна котлованов применяется на 0,5м ниже низа прокладываемого футляра. После выполнения работ место расположения котлованов привести в первоначальное состояние. Грунт засыпки тщательно уплотнить.

ДР 08.02.08 ГО-41 2022 г.					
ИП "Петухов АС"					
Изм.	Колуч	Лист	№ док	Подп.	Дата
Консульт	Гусаров С.Н.				
Руководит	Гусаров С.Н.				
Разраб.	Петухов А.С.				
Газификация котельки с переходом газопровода через автомобильную дорогу				Стация	Лист
				ДР	2
				Листов	4
Продольный профиль				ОГБПОУ РСК	

Фасад коттеджа

Фасад и план коттеджа

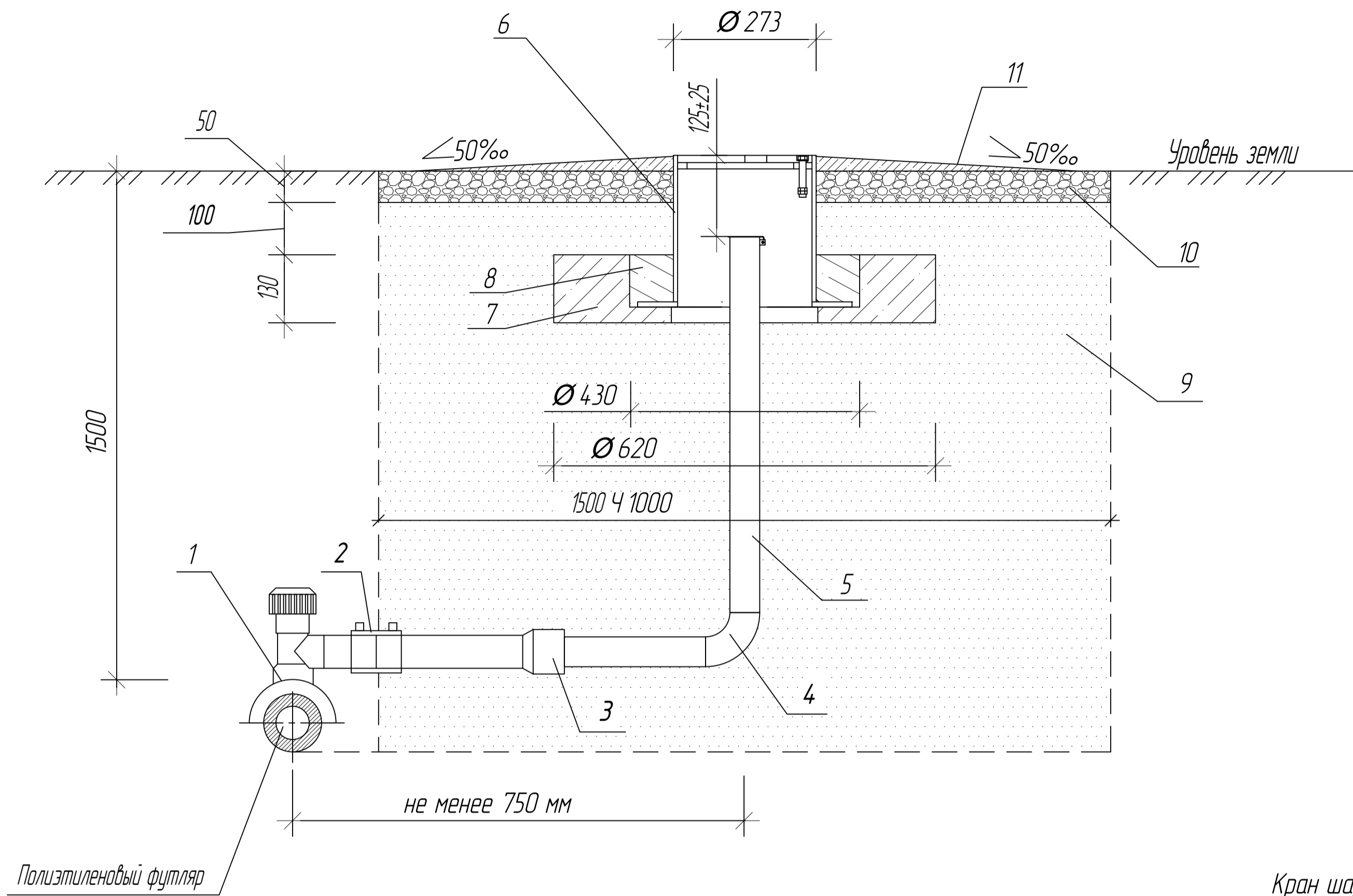
План коттеджа М:50



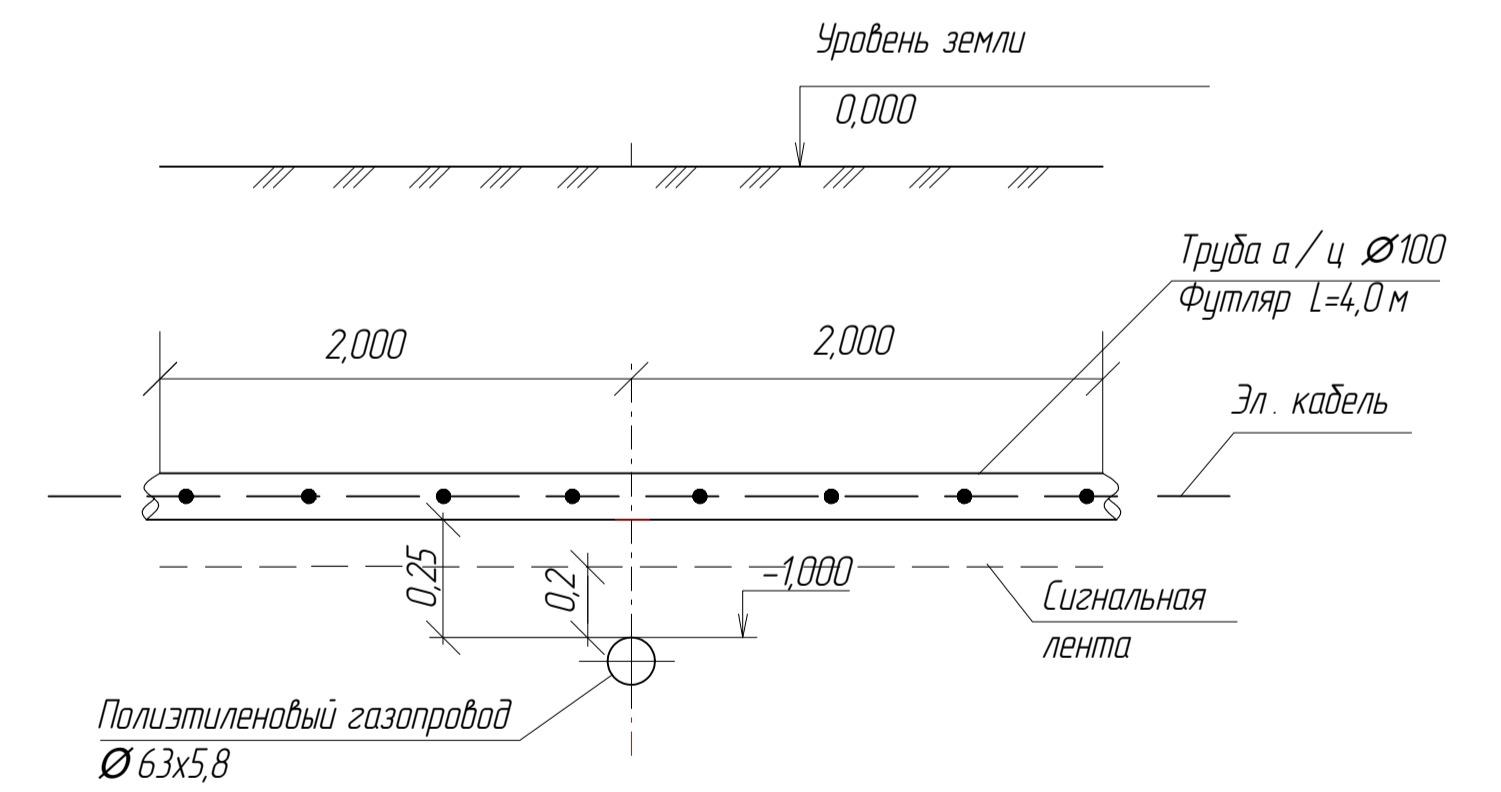
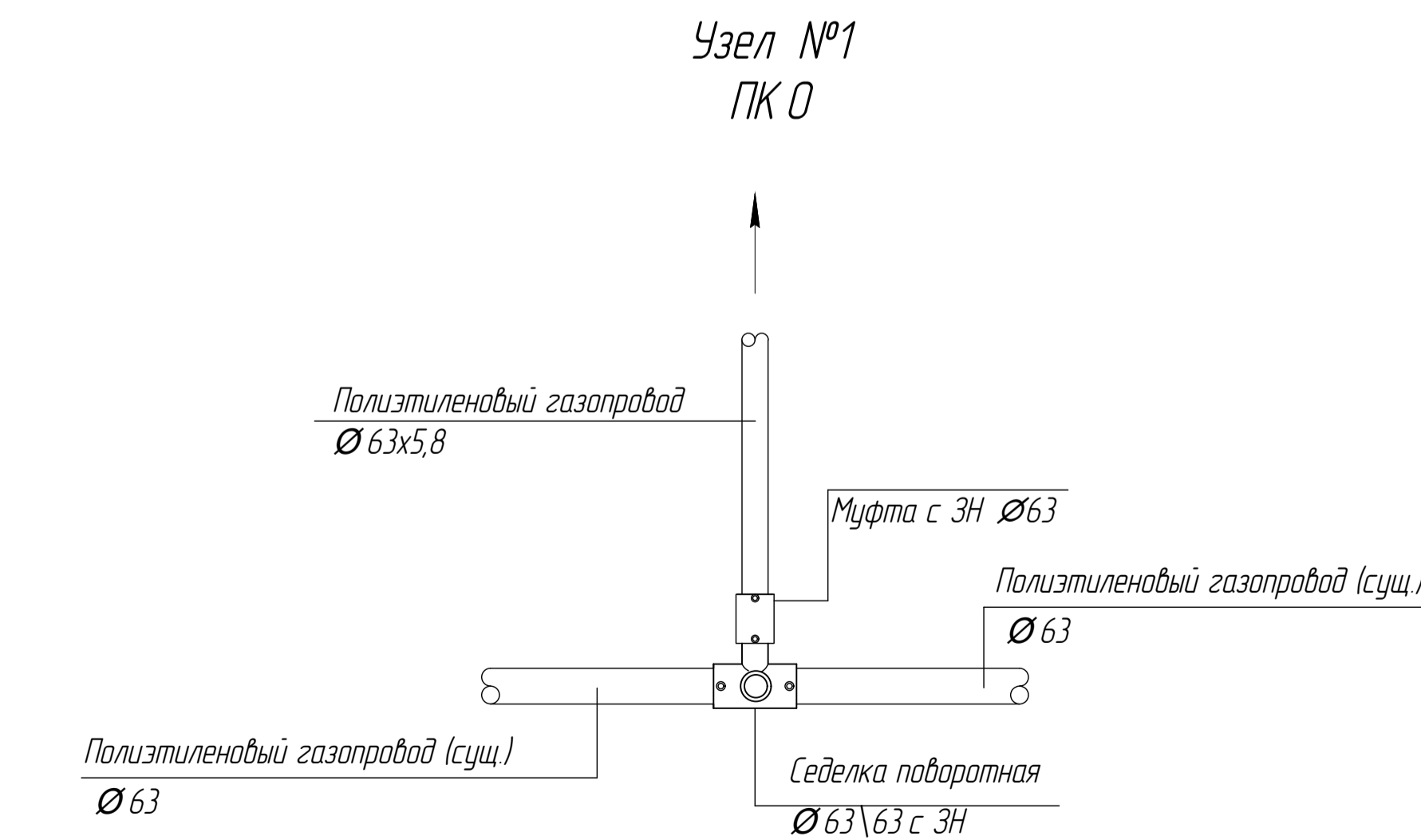
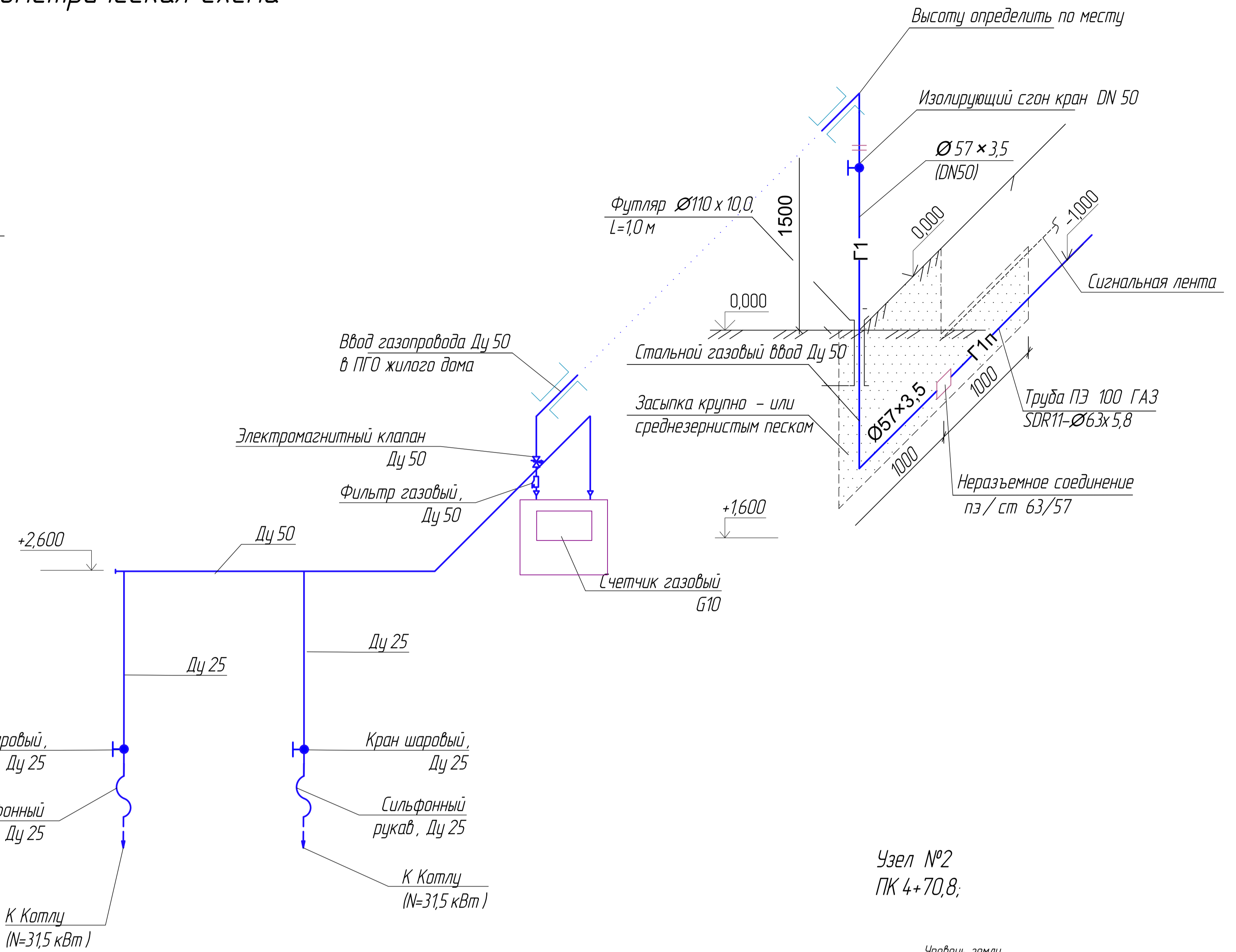
					ДР 08.02.08 ГО-41 2022 г.					
					ИП Петьхов А.С.					
Изм	Колуч	Лист	№ док	Подп	Дата	Газификация коттеджа с переходом газопровода через автомобильную дорогу	Стация	Лист	Листов	
							ДР	3	4	
Консульт										
Руководит										
Разраб										
					Фасад и план коттеджа			ОГБПОУ РСК		

АксонOMETрическая схема

Вывод контрольной трубки из полиэтиленового футляра



1. Т-образный седловой отвод поворотный 360° 110/32 с ЗН с ответной частью
2. Муфта с ЗН со встроенными фиксаторами ПЭ100 SDR 11 Ø32
3. Неразъемное соединение "Полиэтилен-сталь" ПЭ100 ГАЗ 32/СТ 32
4. Отвод стальной бесшовный приварной DN 32
5. Труба стальная электросварная DN 32, L=1500мм (в заводской изоляции тип "в/усиленная")
6. Кавер газовый стальной средний D 273, H=250 мм
7. Подушка
8. Кольцо заливки
9. Песчаная засыпка
10. Щебеночное основание
11. Бетонная отмостка



					ДР 08.02.08 ГО-41 2022 г.				
					ИП "Петухов А.С."				
Изм.	Копуч	Лист	№ док.	Подп.	Дата	Стация	Лист	Листов	
						Газификация котельки с переходом газопровода через автомобильную дорогу	ДР	4	4
Консульт.	Гусаров С.Н.								
Руководит.	Гусаров С.Н.								
Разработ.	Петухов А.С.								
АксонOMETрическая схема							ОГБПОУ РСК		