

1 вариант



2 вариант

Проект №160

Площадь 126м2



3 вариант



4 вариант



Проект 2-ух этажного дома с плоской кровлей



План 1-ого этажа



План 2-ого этажа



5 вариант



6 вариант



7 вариант



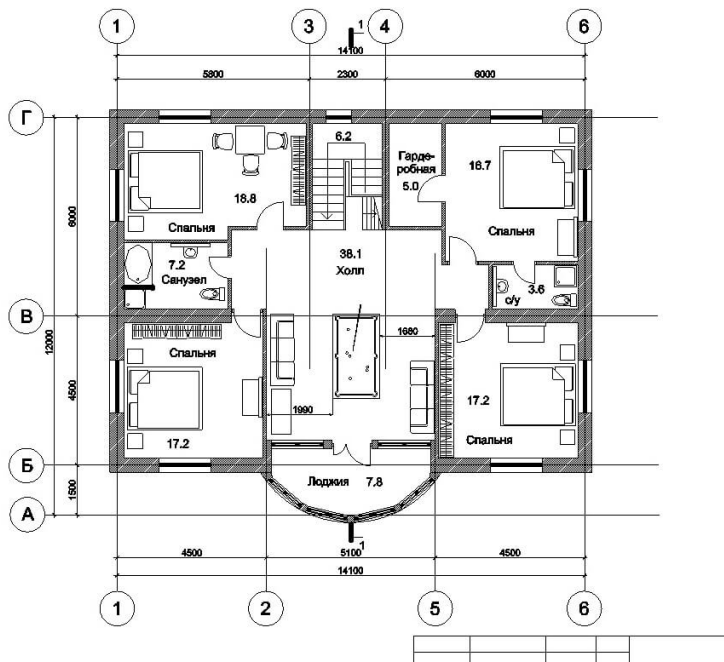
Здание двухэтажное без подвала. Фундаменты – мелкозаглубленная монолитная железобетонная рама. Основные несущие конструкции – термоструктурные стеновые панели, деревянные фермы перекрытия и деревянные фермы покрытия на МЗП-шипованных пластинах. Внутренние несущие стены и потолок второго этажа – из термоструктурных пенополистирольных панелей. Кровля двускатная с покрытием из металлочерепицы.

Общая площадь 281,98 м².

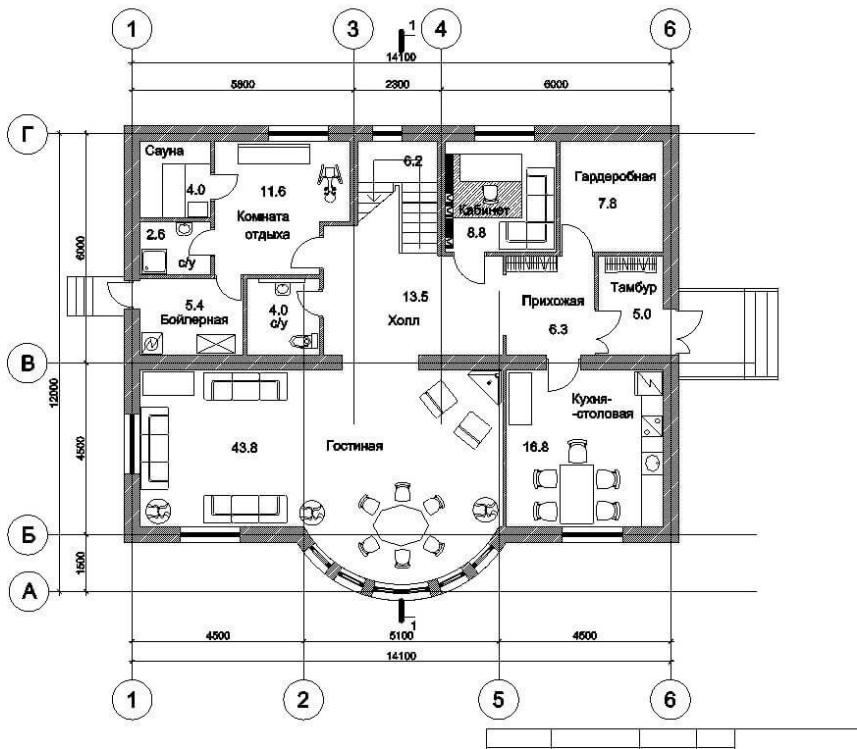
8 вариант



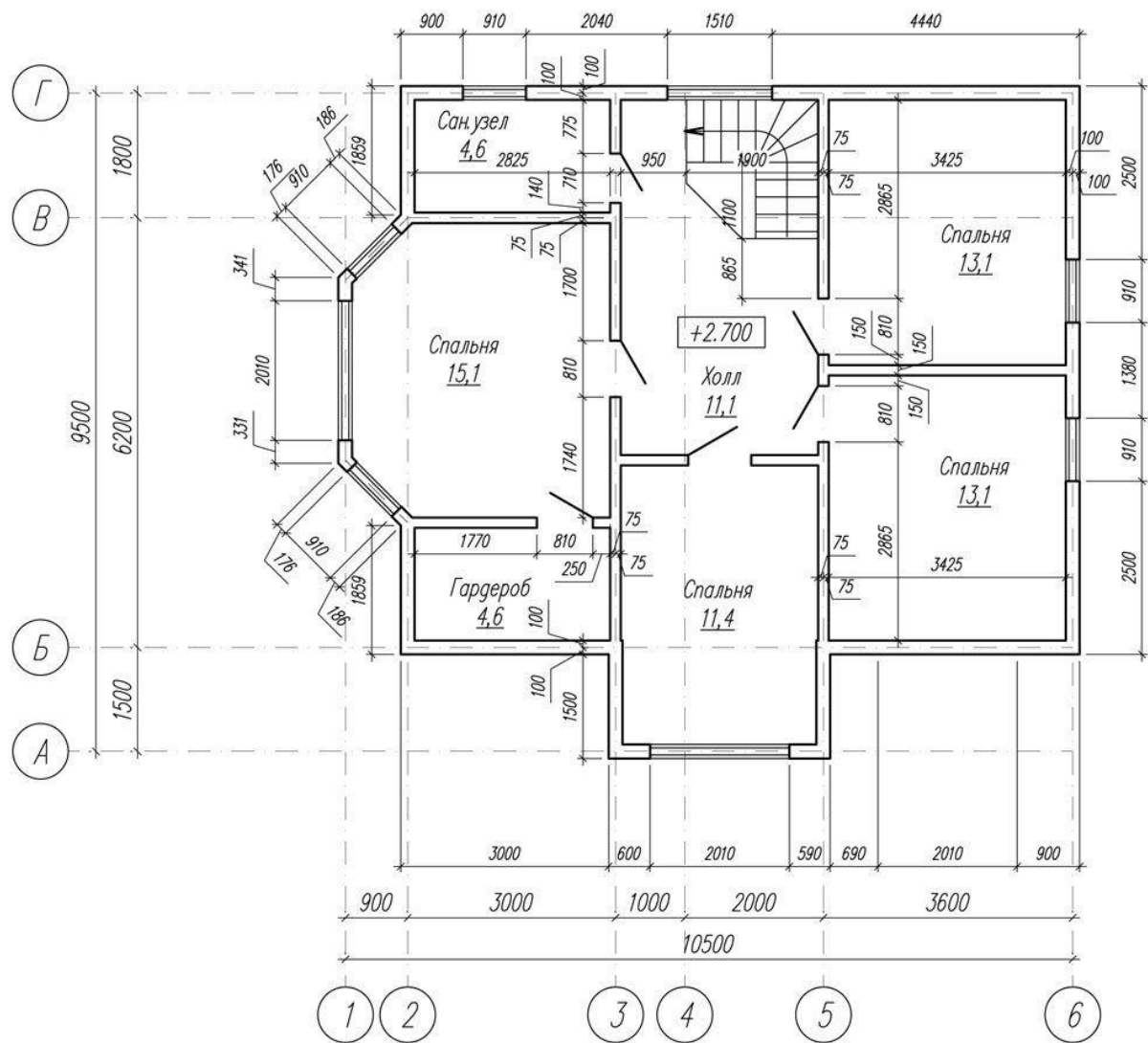
План 2-го этажа.



План 1-го этажа.



10 вариант



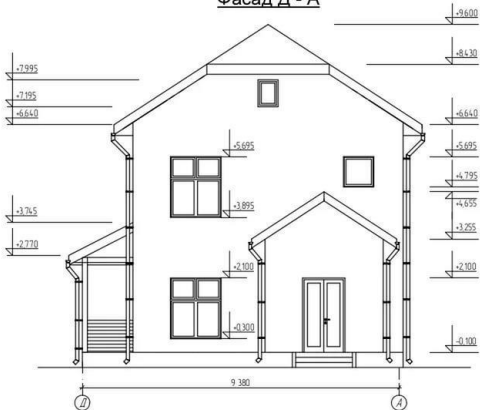
11 вариант

Индивидуальный жилой дом "Татьяна"

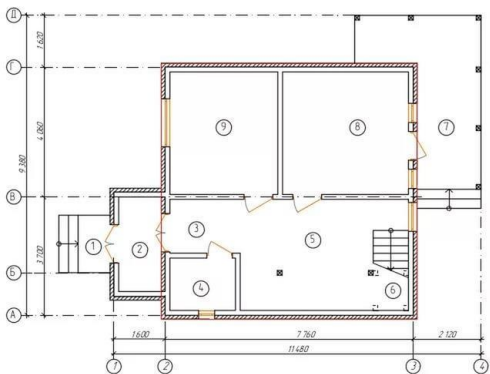
Перспектива



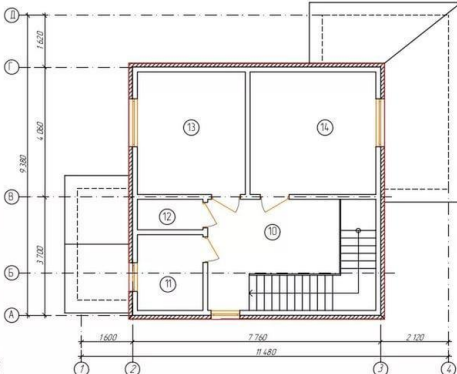
Фасад Д - А



План 1-го этажа



План 2-го этажа



Экспликация помещений

№	Наименование помещения	Площадь м2
1	Крыльцо	1,80
2	Тамбур	3,80
3	Прихожая	3,52
4	Санузел	3,19
5	Холл	11,09
6	Лестница	6,90
7	Терраса	13,57
8	Кухня-столовая	14,72
9	Гостиная	12,60
10	Холл	11,09
11	Санузел	4,65
12	Кладовая	1,82
13	Спальня	12,60
14	Спальня	14,72
	Итого	116,17

12 вариант

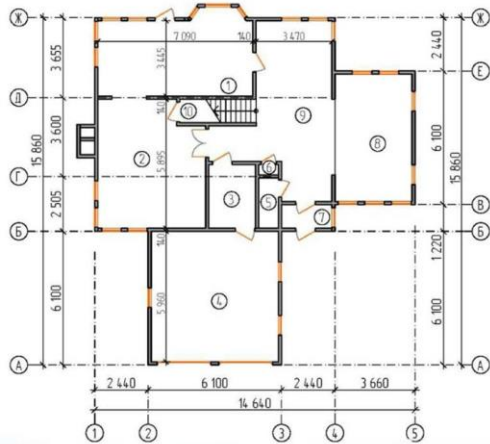
Перспектива



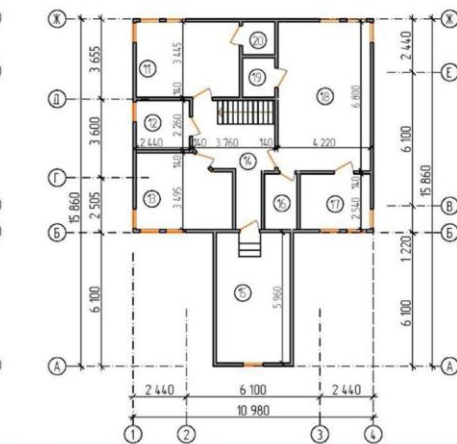
Фасад 1-5



План 1-го этажа



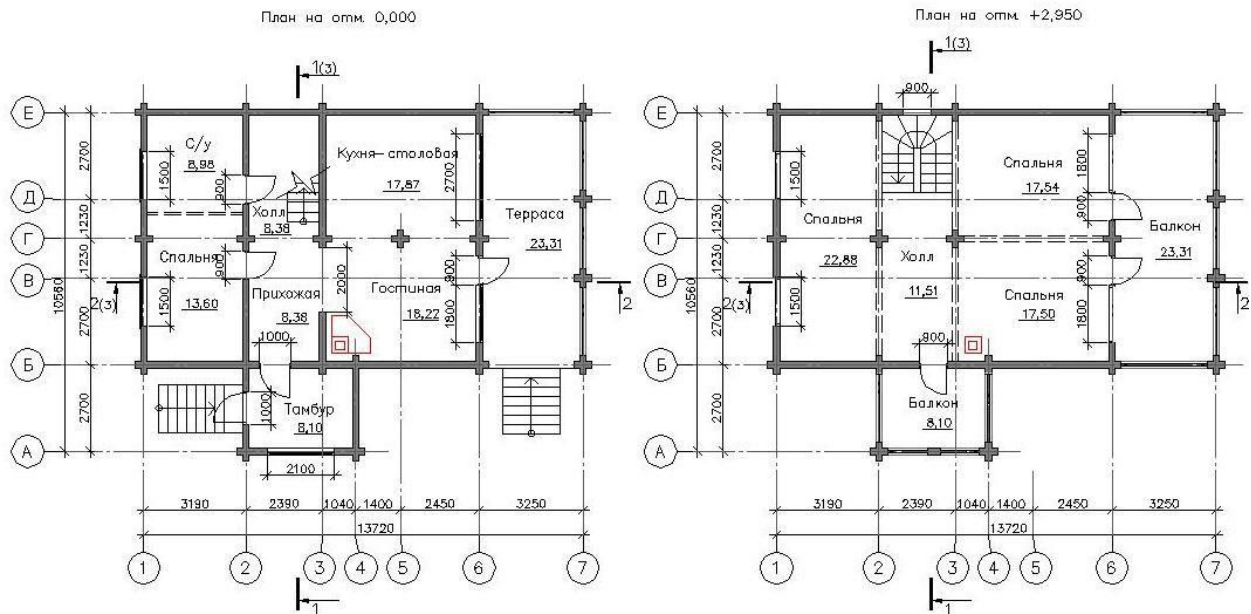
План мансарды



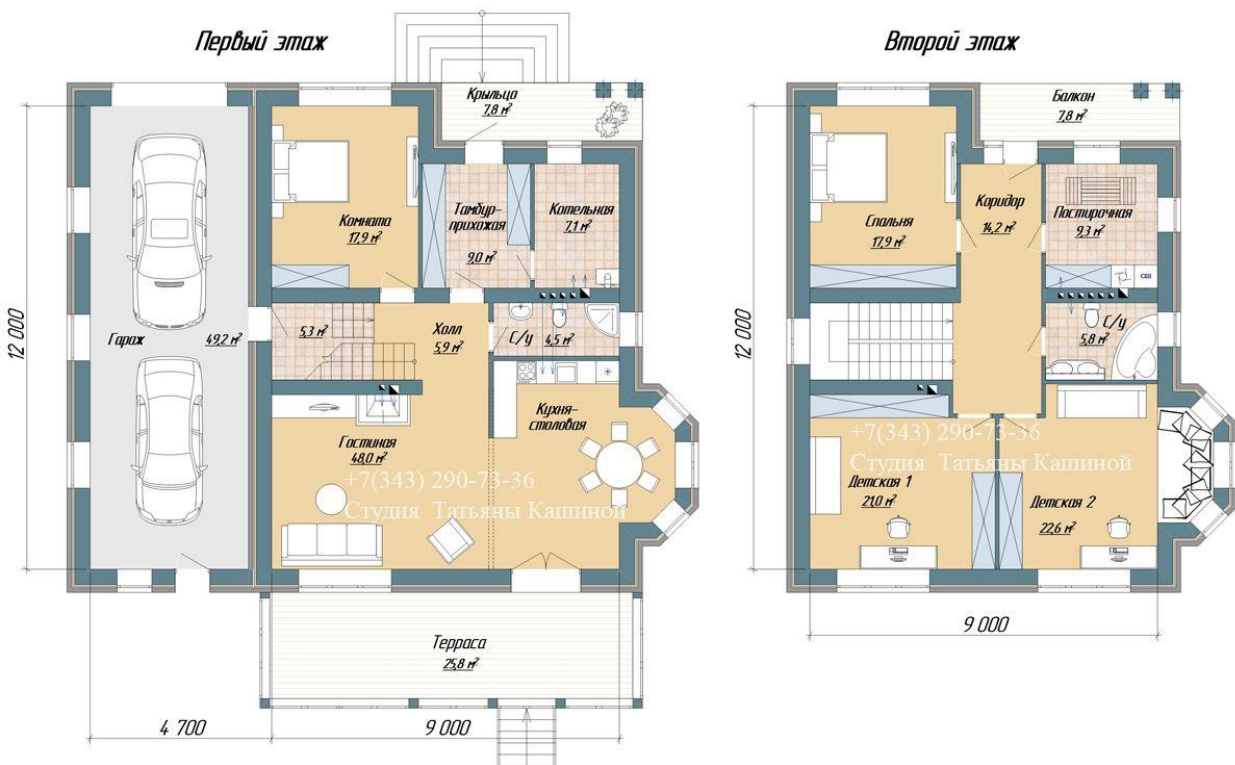
Экспликация помещений

№	Наименование	Площадь м2
1	Кухня-столовая	25,72
2	Гостиная	27,45
3	Тепловой узел	6,21
4	Гараж	34,69
5	Санузел	2,10
6	Кладовая	0,43
7	Тамбур	2,48
8	Зимний сад	20,49
9	Холл	30,32
10	Кладовая	2,71
11	Спальня	16,24
12	Ванная комната	5,51
13	Спальня	14,22
14	Коридор	11,79
15	Детская	20,15
16	Кладовая	3,78
17	Ванная комната	8,15
18	Спальня	28,70
19	Кладовая	2,69
20	Кладовая	2,22
Общая площадь 1-го этажа		152,60
Общая площадь мансарды		113,45
Общая площадь		266,05

13 вариант



14 вариант



15 вариант



План первого этажа

План второго этажа



1. Прихожая	3.70 м ²
2. Холл	7.08 м ²
3. Топочная	9.24 м ²
4. Кладовая	3.52 м ²
5. Санузел	4.80 м ²
6. Спальня	16.75 м ²
7. Кухня, гостиная	33.44 м ²
8. Кладовая	4.03 м ²
9. Терраса	16.28 м ²

82.55 м²

1. Холл	6.12 м ²
2. Ванная	7.28 м ²
3. Спальня	15.01 м ²
4. Гардероб	6.09 м ²
5. Кабинет	15.94 м ²
6. Спальня	16.53 м ²
7. Спальня	16.53 м ²

83.50 м²